

Safenwil, le 2. avril 2024

SUZUKI VITARA – LIFTING 2024

Avec le VITARA remanié, SUZUKI présente un modèle de SUV moderne, au style assuré et aventurier éprouvé. Grâce à son design original et à sa silhouette dynamique, le nouveau VITARA procure une expérience exaltante à chaque trajet. En outre, il dispose de nombreuses nouvelles fonctionnalités et mises à jour, telles que des caractéristiques de sécurité avancées et un nouvel écran multimédia de 9 pouces. Le nouveau VITARA, propulsé par la technologie hybride de SUZUKI, combine à la perfection l'efficacité énergétique et la performance.

Points forts:

- Design SUV moderne et original
- Grande calandre sportive
- Spoiler arrière dynamique
- Nouvelles jantes alu 17 pouces
- Système ALLGRIP SELECT 4x4
- Caractéristiques de sécurité avancées
- Écran 9 pouces
- SUZUKI Connect

Design moderne et original

Le nouveau VITARA bénéficie d'un lifting audacieux et distinctif. Il se caractérise par une calandre plus grande et agressive à la finition brillante, des ailes avant évasées, des phares effilés et une ligne de carrosserie rallongée vers le haut. Le nouveau look sportif s'intègre parfaitement dans la vie urbaine, tout en restant souverain en dehors des routes asphaltées. Un design qui évoque la liberté et donne envie de partir à l'aventure.

Dix couleurs sont au choix, dont cinq monochromes et cinq bicolores. Nouveauté dans le programme: la peinture bicolore de haute qualité et à faible contraste Sphere Blue Pearl associé à Cosmic Black Pearl Metallic et à Titan Dark Gray Pearl Metallic.



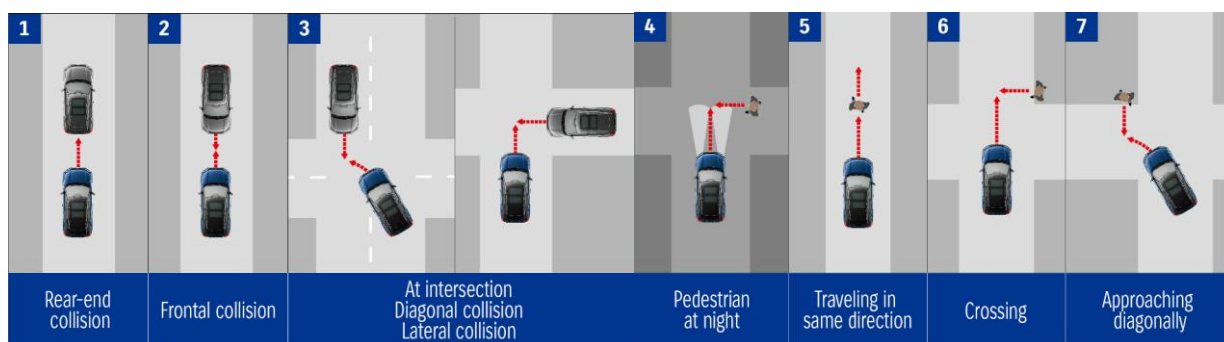
ALLGRIP SELECT 4x4

Le nouveau VITARA est équipé de la transmission intégrale ALLGRIP SELECT éprouvée, qui permet de maîtriser sans problème les terrains impraticables. ALLGRIP SELECT offre quatre modes de conduite – Auto, Sport, Snow et Lock. Ces derniers peuvent être sélectionnés à l'aide d'un bouton-poussoir rotatif sur la console centrale.

Caractéristiques de sécurité avancées

Le VITARA est muni de nombreuses technologies de sécurité et d'assistance à la conduite avancées qui protègent le conducteur et les passagers. Cinq caractéristiques principales ont été mises à jour dans le cadre du lifting 2024:

- **Dual Sensor Brake Support II (DSBS II)** – Le nouveau DSBS II dispose d'une zone de détection plus large que le modèle précédent, permettant ainsi de percevoir les objets plus tôt. Le système détecte les véhicules, les motos et les piétons se trouvant directement devant le véhicule ou de biais.



- **Driver Monitoring System (DMS)** – Une caméra intégrée au tableau de bord surveille les yeux et le visage du conducteur/de la conductrice. Si le système détecte des signes de somnolence, d'endormissement ou si le conducteur/la conductrice détourne son regard de la route, un signal sonore retentit et un message d'avertissement s'affiche sur l'écran d'information.
- **Adaptive Cruise Control (ACC)** – L'ACC contribue à réduire la fatigue du conducteur/de la conductrice sur les longs trajets. Dans la circulation fluide, le système mesure la distance par rapport au véhicule qui précède à l'aide d'un radar à ondes millimétriques et d'une caméra monoculaire et accélère ou décélère le véhicule selon les besoins afin de garder la distance prédéfinie. Si la route est dégagée, le système maintient la vitesse du véhicule à un niveau constant. L'ACC est également relié au système de reconnaissance des panneaux de signalisation routière afin d'aider le conducteur à respecter les limitations de vitesse.
- **Lane Keep Assist (LKA)** – Le régulateur de vitesse adaptatif LKA activé aide le conducteur/la conductrice à maintenir la voiture au centre de la voie. Si le marquage au sol n'est pas clair, le système utilise des informations de la voie du véhicule qui précède.
- **Traffic Sign Recognition (TSR) / Speed Limiter** – Le système de reconnaissance des panneaux de signalisation routière affiche les panneaux de signalisation reconnus par une caméra monoculaire sur l'écran d'information. Lorsque la vitesse maximale indiquée sur le panneau de signalisation est dépassée, le symbole de limitation de vitesse clignote et un signal sonore retentit si la situation persiste.

Le limiteur de vitesse limite la vitesse du véhicule à la vitesse définie par le conducteur/la conductrice. Il peut également être utilisé avec la reconnaissance des panneaux de signalisation routière pour limiter la vitesse à la vitesse maximale prescrite.

Grâce aux caractéristiques de sécurité mentionnées ci-dessous, le lifting du VITARA répond aux exigences du GSR (General Safety Regulation) et contribue ainsi à la sécurité des clientes et clients:

- Système de retenue en cas de collision frontale
- Protection contre les chocs latéraux
- Intégrité du système de carburant et du groupe motopropulseur électrique en cas de collision arrière
- Système de freinage avancé
- Détection de marche arrière
- Système d'urgence de maintien dans la voie
- Cybersécurité et système de gestion de la cybersécurité
- Régulateur de vitesse intelligent
- Éthylotests anti-démarrage
- Détecteur de somnolence
- Enregistreur de données d'événements
- Mise à jour du logiciel

Écran multimédia 9 pouces

Le nouveau système multimédia avec écran de 9 pouces permet au conducteur/à la conductrice de voir en un coup d'œil les commandes et les informations importantes sur le fonctionnement du véhicule. Le système soutient également les connexions de smartphones via USB et Wi-Fi®, ce qui permet d'utiliser de nombreuses applications via Apple CarPlay et Android Auto™.

Intérieur haut de gamme

L'habitacle du nouveau VITARA a été aménagé avec une excellente qualité et un sens du style affirmé pour un plaisir de conduite maximal. En outre, le nouveau VITARA est disponible en option avec un toit ouvrant panoramique dont la grande ouverture confère à l'habitacle fraîcheur et luminosité.



SUZUKI CONNECT

SUZUKI CONNECT est une application pour smartphone qui offre une série de services permettant au conducteur/à la conductrice de surveiller le véhicule à distance. SUZUKI CONNECT peut

également être connecté au système audio et reproduire des informations sur l'écran. Sept types de services sont proposés pour rendre la conduite plus confortable et facile.

- Notification de statut
- Localisation du véhicule en stationnement
- Historique de conduite
- Alerte de géorepérage et de couvre-feu
- Notification de sécurité
- Notification de témoin d'alerte
- Notification d'entretien périodique / campagne de rappel

Moteur 1.5 DUALJET en combinaison avec le système hybride Strong

Le moteur 1.5 DUALJET est doté d'un système à double injection qui augmente l'efficacité thermique. Il offre une efficacité énergétique élevée avec des émissions faibles et un couple exceptionnel sur toute la plage de régimes pour une accélération douce et puissante. Le système hybride performant comprend une unité moteur génératrice (MGU), une batterie lithium-ion de 140 V et une boîte de vitesses robotisée (AGS) à six rapports. La MGU fournit non seulement l'énergie nécessaire à la conduite purement électrique, mais elle intervient également dans les processus de changement de vitesse, offrant ainsi une accélération plus douce. La MGU produit également de l'électricité pour recharger les batteries pendant la conduite et le freinage.



Moteur 1.4 BOOSTER JET avec système Mild Hybrid SHVS 48 V

Le moteur 1.4 BOOSTER avec système Mild Hybrid SHVS 48 V est également disponible pour le nouveau VITARA. Il dispose de l'injection directe de carburant pour une efficacité énergétique et une puissance élevées, ainsi que d'un turbocompresseur avec refroidisseur d'air qui augmente le couple à bas régime. Le système Mild Hybrid SHVS est doté d'un démarreur intégré (ISG) et d'une batterie lithium-ion de 48 V à haut rendement générant d'excellentes performances de recharge et d'alimentation en énergie. L'ISG assure non seulement un redémarrage rapide et silencieux du moteur, mais il soutient le moteur électrique pour une accélération économe en carburant et produit de l'électricité au freinage pour recharger les batteries.



Disponibilité et prix

La nouvelle SUZUKI VITARA sera disponible en Suisse à partir de fin juillet. Les prix des quatre variantes de modèles sont les suivants :

Modèle	Prix de vente conseillé, TVA incluse
NEW VITARA 1.4 Boosterjet Compact+ Hybrid 4x4 MT	CHF 31'490.-
NEW VITARA 1.4 Boosterjet Compact Top Hybrid 4x4 MT	CHF 34'990.-
NEW VITARA 1.5 Compact+ Hybrid 4x4 AGS	CHF 34'990.-
NEW VITARA 1.5 Compact Top Hybrid 4x4 AGS	CHF 38'490.-

Vous trouverez les dernières nouvelles et photos de SUZUKI sur www.suzuki-media.ch

SUZUKI Schweiz AG

Vos interlocuteurs:

Florian Christen
Coordinateur RP & Marketing
062 / 788 87 62
florian.christen@suzuki.ch

Sandra Fichte
Responsable Marketing,
communication & RP
062 / 788 87 65
sandra.fichte@suzuki.ch

