

Safenwil, 2. April 2024

## SUZUKI VITARA – FACELIFT 2024

**SUZUKI präsentiert mit dem überarbeiteten VITARA ein modernes, stilsicheres und abenteuererprobtes SUV-Modell. Mit seinem authentischen Design und der dynamischen Silhouette bietet der neue VITARA bei jeder Fahrt ein aufregendes Erlebnis. Darüber hinaus verfügt er über zahlreiche neue Funktionen und Updates, wie fortschrittliche Sicherheitsmerkmale und ein neues 9-Zoll-Multimediasystem. Angetrieben von der SUZUKI Hybridtechnologie bietet der neue VITARA die perfekte Kombination aus Kraftstoffeffizienz und Fahrleistung.**

### Die Highlights:

- Modernes und authentisches SUV-Design
- Grosser, sportlicher Kühlergrill
- Dynamischer Heckspoiler
- Neue 17 Zoll Alufelgen
- ALLGRIP SELECT 4x4-System
- Fortschrittliche Sicherheitsfeatures
- 9-Zoll-Multimediasystem
- SUZUKI Connect

### Modernes und authentisches Design

Der neue VITARA präsentiert sich mit einem neuen, mutigen und unverwechselbaren Facelift. Er zeichnet sich durch einen grösseren und aggressiveren Kühlergrill in Klavierlackoptik, ausgestellten vorderen Kotflügeln, spitz zulaufenden Scheinwerfern und einer nach oben gezogenen Karosserielinie aus. Der neue sportliche Look integriert sich perfekt ins Stadtleben, wirkt aber auch abseits befestigter Strassen jederzeit souverän. Ein Design, das Freiheit vermittelt und Abenteuerlust weckt.

Zehn Farben stehen zur Auswahl, wovon fünf einfarbig und fünf zweifarbig sind. Neu im Programm ist die hochwertige, kontrastarme Zweifarblackierung Sphere Blue Pearl in Kombination mit Cosmic Black Pearl Metallic sowie die einfarbige Titan Dark Gray Pearl Metallic Lackierung.



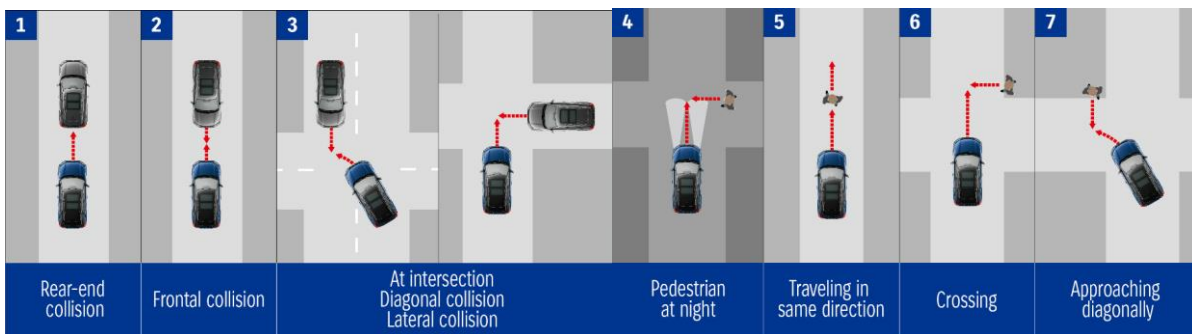
## ALLGRIP SELECT 4x4

Der neue VITARA ist mit dem bewährten Allradantrieb ALLGRIP SELECT ausgestattet, mit welchem sich auch unwegsames Gelände problemlos meistern lässt. ALLGRIP SELECT bietet vier Fahrmodi – Auto, Sport, Snow und Lock. Wählbar sind diese mit einem einfachen Dreh- und Druckknopf auf der Mittelkonsole.

## Fortschrittliche Sicherheitsfeatures

Der VITARA ist mit einer Vielzahl fortschrittlicher Sicherheits- und Fahrassistententechnologien ausgestattet, der Fahrer und Passagiere schützen. Für das Facelift 2024 wurden folgende Hauptmerkmale aktualisiert:

- **Dual Sensor Brake Support II (DSBS II)** - Der neue DSBS II hat gegenüber dem Vorgängermodell einen grösseren Erfassungsbereich, so dass Objekte früher erkannt werden können. Das System erkennt Fahrzeuge, Motorräder und Fussgänger direkt oder diagonal vor dem Fahrzeug.



- **Fahrerüberwachungssystem (DMS)** - Das Fahrerüberwachungssystem überwacht die Augen und das Gesicht der Fahrerin / des Fahrers mit einer Kamera auf dem Armaturenbrett. Stellt das System fest, dass die Fahrerin / der Fahrer schläfrig ist, einschläft oder den Blick von der Strasse abwendet, ertönt ein Warnton und eine Warnmeldung erscheint im Informationsdisplay.
- **Adaptiver Tempomat (ACC)** - Der adaptive Tempomat trägt dazu bei, die Ermüdung der Fahrerin / des Fahrers auf langen Strecken zu verringern. Im fließenden Verkehr misst das System mit Hilfe eines Millimeterwellen-Radars und einer Monokularkamera den Abstand zum vorausfahrenden Fahrzeug und beschleunigt oder verzögert das Fahrzeug je nach Bedarf, um den vorgegebenen Abstand einzuhalten. Ist die Strasse frei, hält das System die Geschwindigkeit des Fahrzeugs konstant. ACC ist auch mit dem Verkehrszeichenerkennungssystem verbunden, um die Fahrerin / den Fahrer bei der Einhaltung von Geschwindigkeitsbegrenzungen zu unterstützen.
- **Spurhalteassistent (LKA)** - Bei aktivierter adaptiver Geschwindigkeitsregelung unterstützt der Spurhalteassistent die Fahrerin / den Fahrer dabei, das Fahrzeug in der Mitte der Fahrspur zu halten. Bei unklaren Fahrbahnmarkierungen nutzt das System Informationen über die Fahrspur des vorausfahrenden Fahrzeugs.
- **Verkehrszeichenerkennung (TSR)** - Die Verkehrszeichenerkennung zeigt die von einer Monokularkamera erkannten Verkehrszeichen im Informationsdisplay an. Wird die auf dem Verkehrszeichen angegebene Höchstgeschwindigkeit überschritten, blinkt das Symbol für die Geschwindigkeitsbegrenzung und ein akustisches Signal ertönt, wenn dieser Zustand anhält.

Mit den nachfolgend aufgeführten Sicherheitsmerkmalen erfüllt der VITARA Facelift die Anforderungen der GSR (General Safety Regulation) und trägt somit zur Sicherheit der Kundinnen und Kunden bei:

- Rückhaltesystem beim Frontalaufprall
- Seitenaufprallschutz
- Integrität des Kraftstoffsystems und des elektrischen Antriebsstrangs beim Heckaufprall
- Fortschrittliches Notbremssystem
- Rückwärtsfahr-Erkennung
- Notfall-Spurhaltesystem
- Cyber-Sicherheitsmanagementsystem
- Intelligenter Geschwindigkeitsassistent
- Alkohol-Interlock-System Vorbereitung (nachrüstbar)
- Müdigkeitswarner
- Ereignis-Datenrecorder
- Software-Update Managementsystem

### **9-Zoll-Multimediasystem**

Das neue 9-Zoll-Multimediasystem ermöglicht es der Fahrerin / dem Fahrer, Bedienelemente und wichtige Fahrzeugbetriebsinformationen auf einen Blick wahrzunehmen. Das System unterstützt auch Smartphone-Verbindungen über USB und Wi-Fi®, so dass Sie eine Vielzahl von Apps über Apple CarPlay und Android Auto™ nutzen können.

### **Gehobenes Interieur**

Der Innenraum des neuen VITARA wurde in hoher Qualität und mit sicherem Stilbewusstsein gestaltet, um das Maximum an Fahrvergnügen herauszuholen. Darüber hinaus ist der neue VITARA mit einem optionalen Panorama-Schiebedach erhältlich, welches durch seine weite Öffnung für einen frischen und lichtdurchfluteten Innenraum sorgt.



### **SUZUKI CONNECT**

SUZUKI CONNECT ist eine Smartphone-App mit einer Reihe von Diensten, mit denen die Fahrerin / der Fahrer ihr / sein Fahrzeug aus der Ferne überwachen kann. SUZUKI CONNECT kann verschiedene Benachrichtigungen auf dem Bildschirm des Multimediasystems wiedergeben. Es werden sieben Arten von Diensten angeboten, die das Fahren komfortabler und einfacher machen:

- Statusmitteilung
- Ortung des geparkten Fahrzeugs
- Fahrtenübersicht
- Geofencing und Sperrzeitalarm
- Sicherheitsmitteilung
- Warnleuchtenmitteilung
- Wartungs- / Rückrufmitteilung

### 1.5 DUALJET-Motor in Verbindung mit Strong-Hybridsystem

Der 1.5 DUALJET-Motor verfügt über ein Doppeleinspritzsystem, das den thermischen Wirkungsgrad erhöht. Der Motor bietet eine hohe Kraftstoffeffizienz bei niedrigen Emissionen und ein hervorragendes Drehmoment über den gesamten Drehzahlbereich für eine sanfte und kraftvolle Beschleunigung. Das leistungsstarke Hybridsystem besteht aus einer Motor-Generator-Einheit (MGU), einer 140-V-Lithium-Ionen-Batterie und einem 6-Gang-Automatikgetriebe (AGS). Die MGU liefert nicht nur die Energie für das rein elektrische Fahren, sondern greift auch in die Schaltvorgänge ein, was zu einer sanfteren Beschleunigung führt. Weiter erzeugt die MGU auch Strom, um die Batterien beim Fahren und Bremsen zu laden (Rekuperation).



### 1.4 BOOSTER JET-Motor mit 48V SHVS-Mildhybridsystem

Der 1.4 BOOSTER Motor mit 48V SHVS-Mildhybridsystem ist auch für den neuen VITARA erhältlich. Der Motor verfügt über eine Kraftstoff-Direkteinspritzung für hohe Kraftstoffeffizienz und Leistung sowie über einen Turbolader mit Ladeluftkühlung, der das Drehmoment im unteren Drehzahlbereich erhöht. Das SHVS-Mildhybridsystem verfügt über einen integrierten Starter-Generator (ISG) und eine hocheffiziente 48-V-Lithium-Ionen-Batterie mit ausgezeichneter Lade- und Energieversorgungsleistung. Der ISG sorgt nicht nur für einen schnellen und geräuscharmen Neustart des Motors, sondern unterstützt den Elektromotor auch beim kraftstoffsparenden Beschleunigen und erzeugt beim Bremsen Strom zum Laden der Batterien.



### Verfügbarkeit und Preise

Der neue SUZUKI VITARA wird ab Ende Juli in der Schweiz verfügbar sein. Die Preise für die vier Modellvarianten sind wie folgt:

Modell	UVP inkl. MwSt.
NEW VITARA 1.4 Boosterjet Compact+ Hybrid 4x4 MT	CHF 31'490.-
NEW VITARA 1.4 Boosterjet Compact Top Hybrid 4x4 MT	CHF 34'990.-
NEW VITARA 1.5 Compact+ Hybrid 4x4 AGS	CHF 34'990.-
NEW VITARA 1.5 Compact Top Hybrid 4x4 AGS	CHF 38'490.-

Alle aktuellen News sowie Bilder rund um SUZUKI finden Sie unter [www.suzuki-media.ch](http://www.suzuki-media.ch)

SUZUKI Schweiz AG

---

Ihre Ansprechpartner sind:

Florian Christen  
PR & Marketing Koordinator  
062 / 788 87 62  
florian.christen@suzuki.ch

Sandra Fichte  
Leiterin Marketing,  
Kommunikation & PR  
062 / 788 87 65  
sandra.fichte@suzuki.ch

