

Safenwil, 2. aprile 2024

SUZUKI VITARA – FACELIFT 2024

Con la versione ridisegnata della VITARA, SUZUKI presenta un modello di SUV moderno, elegante e adatto per accompagnarvi in qualsiasi avventura. Con il suo design autentico e la sua silhouette dinamica, la nuova VITARA offre un'esperienza emozionante durante ogni viaggio. Inoltre, vanta una serie di nuove dotazioni e aggiornamenti, come i dispositivi di sicurezza avanzati e il nuovo display multimediale da 9 pollici. Alimentata dalla tecnologia ibrida firmata SUZUKI, la nuova VITARA offre la perfetta combinazione di efficienza nei consumi e prestazioni di guida.

I suoi punti forti:

- Design moderno e autentico da SUV
- Griglia del radiatore grande e sportiva
- Spoiler posteriore dinamico
- Nuovi cerchi in alluminio da 17 pollici
- Sistema ALLGRIP SELECT 4x4
- Tecnologie di sicurezza all'avanguardia
- Display da 9 pollici
- SUZUKI Connect

Design moderno e autentico

La nuova VITARA si presenta con un nuovo, audace e inconfondibile facelift. È caratterizzata da una calandra leggermente più grande e più aggressiva, con un'estetica laccata che ricorda un pianoforte, da parafranghi anteriori svasati, da fari affusolati e dalla linea della carrozzeria ridisegnata in maniera ascendente. Il nuovo look sportivo si integra perfettamente nella vita cittadina, ma appare sempre sicuro di sé anche al di fuori dei sentieri battuti. Un design che trasmette libertà e risveglia la sete di avventura.

Potrete scegliere tra dieci colorazioni, di cui cinque monocromatiche e cinque bicolore. Una novità della gamma è la verniciatura bicolore di alta qualità e a basso contrasto Sphere Blue Pearl in combinazione con Cosmic Black Pearl Metallic e Titan Dark Gray Pearl Metallic.



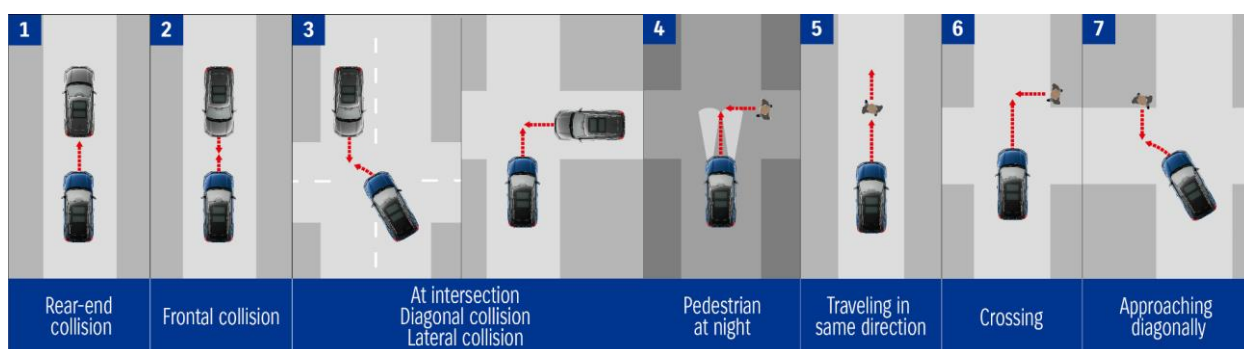
ALLGRIP SELECT 4x4

La nuova VITARA è dotata del collaudato sistema di trazione integrale ALLGRIP SELECT, con il quale è possibile affrontare senza problemi anche i terreni più ostici. ALLGRIP SELECT offre quattro modalità di guida: Auto, Sport, Snow e Lock. Queste possono essere selezionate con un semplice pulsante sulla console centrale.

Tecnologie di sicurezza all'avanguardia

La VITARA è dotata di un'ampia gamma di tecnologie avanzate di sicurezza e assistenza alla guida per proteggere il conducente e i passeggeri. Cinque caratteristiche centrali sono state aggiornate nella versione facelift 2024:

- **Dual Sensor Brake Support II (DSBS II)** - Il nuovo DSBS II ha un'area di rilevamento più ampia rispetto al modello precedente, consentendo il riconoscimento anticipato degli oggetti. Il sistema riconosce i veicoli, le moto e i pedoni che si trovano direttamente davanti al veicolo o anche leggermente defilate.



- **Driver Monitoring System (DMS)** - Il DMS monitora gli occhi e il viso del conducente grazie a una telecamera posta sul cruscotto. Se il sistema rileva che il conducente è assennato, si addormenta o distoglie lo sguardo dalla strada, viene emesso un segnale acustico e sul display informativo compare un messaggio di avvertimento.
- **Adaptive Cruise Control (ACC)** - Il sistema ACC contribuisce a ridurre la stanchezza del conducente nei lunghi viaggi. Nel traffico scorrevole, il sistema utilizza un radar a onde millimetriche e una telecamera monoculare per misurare la distanza dal veicolo che precede e accelera o decelera il veicolo come richiesto per mantenere la distanza specificata. Se la strada è libera, il sistema mantiene costante la velocità del veicolo. Il sistema ACC è inoltre collegato al sistema di riconoscimento della segnaletica stradale per aiutare il conducente a rispettare i limiti di velocità.
- **Lane Keep Assist (LKA)** - Quando il cruise control adattivo è attivato, il sistema LKA aiuta il conducente a mantenere il veicolo al centro della corsia. Se la segnaletica della corsia non è chiara, il sistema utilizza le informazioni sulla corsia del veicolo che precede.
- **Traffic Sign Recognition (TSR) / Speed Limiter** - Il riconoscimento della segnaletica stradale mostra sul display per il conducente i segnali stradali riconosciuti da una telecamera monoculare. Nel caso in cui la velocità massima indicata sul cartello stradale venisse superata, il simbolo del limite di velocità inizierà a lampeggiare e viene emesso un segnale acustico nel momento in cui la velocità viene nuovamente ridotta.
Il limitatore di velocità è una funzione che limita la velocità del veicolo al valore impostato dal conducente. Può essere utilizzato anche in combinazione con il riconoscimento dei segnali stradali per limitare la velocità alla velocità massima prescritta.

Con le caratteristiche di sicurezza elencate di seguito, la VITARA Facelift soddisfa i requisiti del GSR (General Safety Regulation) e contribuisce così alla sicurezza dei clienti:

- Sistema di ritenuta in caso di impatto frontale
- Protezione dagli impatti laterali
- Integrità del sistema di alimentazione e della trasmissione elettrica in caso di impatto posteriore
- Sistema avanzato di frenata di emergenza
- Rilevamento della retromarcia
- Sistema di avviso di uscita dalla corsia di emergenza
- Sicurezza informatica e sistema di gestione della sicurezza informatica
- Assistente di velocità intelligente
- Alcohol interlock system
- Sistema di segnalazione della stanchezza
- Registratore di dati di evento
- Aggiornamento software

Display multimediale da 9 pollici

Il nuovo sistema multimediale dotato di display da 9 pollici consente al conducente di visualizzare a colpo d'occhio i comandi e le informazioni importanti sul funzionamento del veicolo. Il sistema supporta anche la connettività smartphone tramite USB e Wi-Fi®, consentendo di utilizzare una serie di app tramite Apple CarPlay e Android Auto™.

Interni pregiati

Gli interni della nuova VITARA sono stati assemblati utilizzando materiali di alta qualità e molto gusto e stile per massimizzare il piacere di guida. Inoltre, la nuova VITARA è disponibile con un tetto panoramico opzionale, che garantisce un abitacolo fresco e luminoso grazie alla sua ampia apertura.



SUZUKI CONNECT

SUZUKI CONNECT è un'applicazione per smartphone con una serie di servizi che consentono al conducente di monitorare il proprio veicolo a distanza. SUZUKI CONNECT può anche essere collegato all'impianto audio e riprodurre varie notifiche sullo schermo. Vengono offerti sette tipi di servizi per rendere la guida più comoda ed intuitiva.

- Notifica di stato
- Posizione del veicolo parcheggiato
- Cronologia di guida
- Geofencing e allarme coprifuoco
- Notifica di sicurezza
- Notifica tramite spie luminose
- Notifica di manutenzione regolare/riciamo

Motore 1.5 DUALJET in combinazione con il sistema ibrido Strong

Il motore 1.5 DUALJET è dotato di un sistema a doppia iniezione che aumenta l'efficienza termica. Il motore offre un'elevata efficienza dei consumi con emissioni ridotte e un'eccellente coppia a tutti i regimi per un'accelerazione fluida e potente. Lo straordinario sistema ibrido è composto da un'unità motore-generatore (UMG), una batteria agli ioni di litio da 140 V e un cambio automatico a 6 velocità. L'UMG non solo fornisce l'energia necessaria per poter guidare in maniera puramente elettrica, ma interviene anche nei processi di cambio marcia, garantendo un'accelerazione più fluida. L'UMG genera anche elettricità per caricare le batterie durante la guida e la frenata.



Motore 1.4 BOOSTER JET con sistema Mild-Hybrid SHVS da 48 V

Il motore 1.4 BOOSTER con sistema Mild-Hybrid SHVS a 48V è disponibile anche per la nuova VITARA. Il motore è dotato di iniezione diretta di carburante per un'elevata efficienza dei consumi e delle prestazioni e di un turbocompressore con intercooler, che aumenta la coppia ai bassi regimi. Il sistema Mild Hybrid SHVS è dotato di un generatore di avviamento integrato e di una batteria agli ioni di litio da 48 V ad alta efficienza, con eccellenti prestazioni di carica e di alimentazione. Tale generatore non solo garantisce un riavvio rapido e silenzioso del motore, ma supporta anche il motore elettrico durante le accelerazioni permettendo di risparmiare carburante e genera elettricità per caricare le batterie durante la frenata.



Disponibilità e prezzi

La nuova SUZUKI VITARA sarà disponibile in Svizzera dalla fine di luglio. I prezzi per le quattro varianti di modello sono i seguenti:

Modello	Prezzo di listino IVA inclusa
NEW VITARA 1.4 Boosterjet Compact+ Hybrid 4x4 MT	CHF 31'490.-
NEW VITARA 1.4 Boosterjet Compact Top Hybrid 4x4 MT	CHF 34'990.-
NEW VITARA 1.5 Compact+ Hybrid 4x4 AGS	CHF 34'990.-
NEW VITARA 1.5 Compact Top Hybrid 4x4 AGS	CHF 38'490.-

Tutte le notizie più recenti e le immagini riguardanti il mondo SUZUKI sono disponibili su www.suzuki-media.ch

SUZUKI Schweiz AG

Le vostre persone di riferimento sono:

Florian Christen
PR & Coordinatore Marketing
062 / 788 87 62
florian.christen@suzuki.ch

Sandra Fichte
Responsabile Marketing,
comunicazione & PR
062 / 788 87 65
sandra.fichte@suzuki.ch

 **SUZUKI**
KÖNIGSPARTNER
ESAF 2025
GLARNERLAND+

